

การบริหารจัดการงานวิจัยแนวใหม่ รุ่น 2

Research and Triple I (Ideate, Innovate, Impact) Executive Program

ยุทธศาสตร์ชาติ ระยะ 20 ปี (พ.ศ.2560-2579) ได้วางวิสัยทัศน์ไว้ว่า “ประเทศมีความมั่นคง มั่งคั่ง ยั่งยืน เป็นประเทศพัฒนาแล้ว ด้วยการพัฒนาตามปรัชญาของเศรษฐกิจพอเพียง” เพื่อนำไปสู่การพัฒนาให้คนไทยมีความสุขและตอบสนองต่อการบรรลุซึ่งผลประโยชน์แห่งชาติในการที่จะพัฒนาคุณภาพชีวิต สร้างรายได้ระดับสูงเป็นประเทศพัฒนาแล้ว และสร้างความสุขของคนไทย สังคมมีความมั่นคง เสมอภาคและเป็นธรรม ประเทศสามารถแข่งขันได้ในระบบเศรษฐกิจ ถ่ายทอดหลักการและกรอบคิดเป็นแผนพัฒนาเศรษฐกิจและสังคมแห่งชาติ ฉบับที่ 12 (พ.ศ.2560-2564) ที่ยึดหลัก “ปรัชญาของเศรษฐกิจพอเพียง” “การพัฒนาที่ยั่งยืน” และ “คนเป็นศูนย์กลางการพัฒนา” ต่อเนื่องจากแผนพัฒนาฯ ฉบับที่ 9-11 โดยยึดหลักการเจริญเติบโตทางเศรษฐกิจที่ลดความเหลื่อมล้ำและขับเคลื่อนการเจริญเติบโตจากการเพิ่มผลิตภาพและผลิตผลบนฐานการใช้ภูมิปัญญาและนวัตกรรม

รัฐบาลได้ดำเนินการปฏิรูประบบวิจัยและนวัตกรรมของประเทศ เพื่อสร้างความเข้มแข็งให้แก่เศรษฐกิจและสังคม และเพิ่มขีดความสามารถในการแข่งขันของประเทศและคุณภาพชีวิตของประชาชนเพื่อให้บรรลุเป้าหมายยุทธศาสตร์ชาติ โดยการบูรณาการการวิจัยและนวัตกรรมของประเทศตอบสนองยุทธศาสตร์ชาติได้ดำเนินงานเป็นไปในทิศทางเดียวกัน และได้จัดตั้งสภานโยบายและนวัตกรรมของประเทศ เพื่อกำหนดแผนที่นำทางเกี่ยวกับนโยบายและยุทธศาสตร์ระบบวิจัยและนวัตกรรมของประเทศ รวมทั้งยุทธศาสตร์วิจัยและนวัตกรรมรายสาขา ให้สอดคล้องกับนโยบายรัฐบาลและยุทธศาสตร์ชาติ โดยกำหนดระบบจัดสรรและบริหารงบประมาณแบบบูรณาการที่มีผลสัมฤทธิ์ในลักษณะเป็นก้อน (Block grant) ตามโปรแกรมวิจัยและนวัตกรรม (Program-based) ให้

สถาบันคลังสมองของชาติ ได้จัดหลักสูตรผู้บริหารชุดโครงการวิจัยและนวัตกรรม (Research and Innovation Executive Program: R&I) เพื่อเพิ่มพูนความสามารถในการบริหารจัดการงานวิจัย สำหรับผู้บริหารงานวิจัยมาตั้งแต่ปี 2558 ด้วยตระหนักถึงความสำคัญของกระบวนการวิจัยได้ประสบความสำเร็จตั้งมุ่งหมาย และเครื่องมือสำคัญในการบริหารจัดการโครงการในโอกาสที่ภาครัฐมีนโยบายบูรณาการงานวิจัย การสนับสนุนชุดโครงการขนาดใหญ่ การมุ่งเน้นผลลัพธ์ของการวิจัย

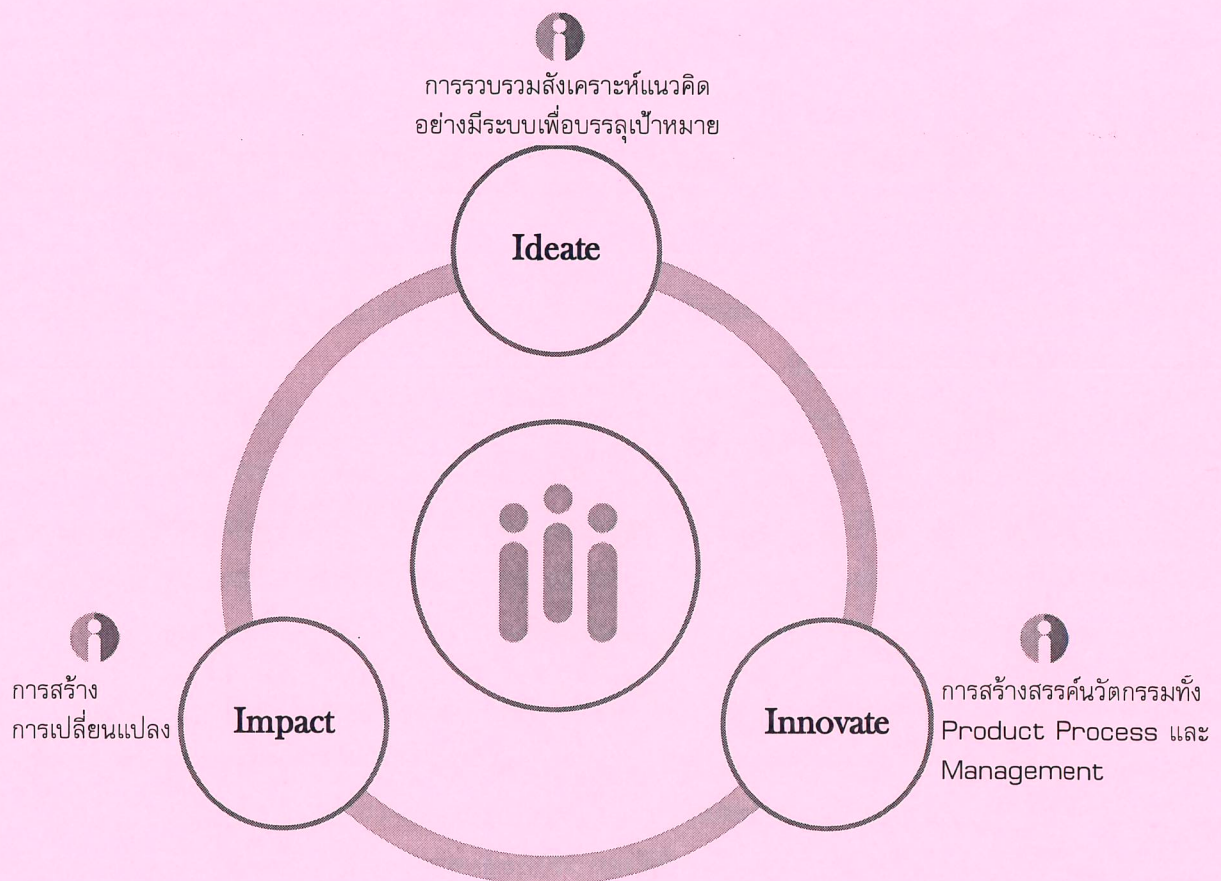
ผู้บริหารโครงการวิจัย ผู้บริหารงานวิจัยทุกระดับ มีความจำเป็นต้องเรียนรู้ เข้าใจ เข้าถึง และสามารถออกแบบชุดโครงการให้สรรสร้างนวัตกรรมได้ตามความคาดหวัง สถาบันคลังสมองของชาติ จึงได้จัดทำหลักสูตรการบริหารงานวิจัยที่สอดคล้องกับยุทธศาสตร์ชาติและแนวทางการปฏิรูประบบวิจัย โดยมีองค์ประกอบด้านการปฏิรูประบบวิจัย กรณีตัวอย่างที่ประสบความสำเร็จและกำลังดำเนินการ ทฤษฎีและเครื่องมือการจัดการตั้งแต่การออกแบบ จนถึง outcome และ impact

วัตถุประสงค์

เพื่อพัฒนาผู้บริหารงานวิจัยให้สามารถบริหารโปรแกรมวิจัยและนวัตกรรม โดยใช้การออกแบบกระบวนการบริหารงานวิจัยเพื่อสร้างผลลัพธ์ผ่านกระบวนการเรียนรู้และการประชุมเชิงปฏิบัติการ

รูปแบบการจัดหลักสูตร

- เน้น Active Learning Experience
- ได้รับฟังแนวคิด กระบวนการสร้างสรรค์นวัตกรรม
ประสบการณ์ตรง ..ทำไมงานวิจัยไปไม่ถึงนวัตกรรม?
- เข้าถึง กรณีศึกษาที่ประสบความสำเร็จตั้งแต่ต้นทาง (ได้รับทุนใหญ่) ถึงปลายทาง (สร้าง Impact)
จากวิทยากรผู้ออกแบบและบริหารจัดการงานวิจัย
- เข้าใจ ความสัมพันธ์ระหว่างเป้าหมายการพัฒนาประเทศกับการสนับสนุนการวิจัยและทุนวิจัย
- เรียนรู้ ทฤษฎี และฝึกใช้เครื่องมือการออกแบบและบริหารจัดการชุดโครงการวิจัยขนาดใหญ่
ตั้งแต่ Problem Identification...จนถึง Impact
โอกาสในการแลกเปลี่ยนมุมมอง ประสบการณ์กับวิทยากรและผู้บริหารงานวิจัย



วิทยากร



ศ. นพ. สิริฤกษ์ ทรงศิวิไล

- iii เลขาธิการสำนักงานคณะกรรมการวิจัยแห่งชาติ การปฏิรูประบบวิจัยและระบบงบประมาณวิจัย
- iii เลขานุการสถานนโยบายวิจัยและนวัตกรรมแห่งชาติ
- iii อดีตผู้อำนวยการศูนย์นาโนเทคโนโลยีแห่งชาติ



ดร. ทวีศักดิ์ กอนันตกุล

- iii ที่ปรึกษาอาวุโสผู้อำนวยการ สำนักงานพัฒนาวิทยาศาสตร์และเทคโนโลยีแห่งชาติ (สวทช.)
- iii สมาชิกสภาขับเคลื่อนการปฏิรูปประเทศ
- iii อดีตผู้อำนวยการ สำนักงานพัฒนาวิทยาศาสตร์และเทคโนโลยีแห่งชาติ (สวทช.)



ศ. ดร. ปิยะวัตติ บุญ-หลง

- iii อดีตผู้อำนวยการสำนักงานกองทุนสนับสนุนการวิจัย 2 สมัย
- iii อดีตผู้อำนวยการสถาบันคลังสมองของชาติ
- iii ผู้บุกเบิก Program Based Research
- iii ผู้ขับเคลื่อน LFA ในการออกแบบชุดโครงการ



ดร. สีลาภรณ์ บัวสาย

- iii กรรมการและเลขานุการคณะกรรมการ ในคณะกรรมการจัดทำยุทธศาสตร์ชาติด้านการสร้างโอกาสและความเสมอภาคทางสังคม
- iii อดีตรองผู้อำนวยการสำนักงานกองทุนสนับสนุนการวิจัย
- iii อดีตสมาชิกสภาปฏิรูปแห่งชาติ
- iii ผู้ขับเคลื่อนกลไก Area-Based Budgeting (ABB)



รศ. ดร. ศิริพร กิรติการกุล

- iii รองอธิการบดีมหาวิทยาลัยแม่โจ้
- iii ผู้บุกเบิก "สร้างระบบอาชีพเกษตรกรไทย ผ่านไก่ประดู่หางดำ"
- iii ผู้ประสบความสำเร็จในการจัดทำข้อเสนองบประมาณวิจัยอย่างก้าวกระโดด



รศ. สมพร อิศวิลานนท์

- iii นักวิชาการอาวุโส สถาบันคลังสมองของชาติ
- iii กรรมการสภามหาวิทยาลัยเกษตรศาสตร์
- iii ผู้เชี่ยวชาญนโยบายเกษตร
- iii ผู้ทรงคุณวุฒิด้านการประเมิน Outcome Mapping



ดร. ทวีศักดิ์ ภูทกล้า

- iii ผู้ก่อตั้งและกรรมการผู้จัดการบริษัท สวีทชีตส์ จำกัด
- iii ผู้สร้างนวัตกรรม Siam Ruby Queen
- iii ผู้ขับเคลื่อน Social Enterprise สำหรับเกษตรกรไทยรายเดียวที่รัฐบาลจีนเชิญเป็นที่ปรึกษาแผนงานปรับปรุงพันธุ์และสร้างนักวิจัย



ดร. จิตดีพร เครือเนตร

- iii VP ด้านการวิจัยและพัฒนา บริษัท พีทีที โกลบอล เคมิคอล จำกัด (มหาชน): PTTGC
- iii ผู้เชี่ยวชาญการวิจัยและนวัตกรรมระดับ Conglomerate



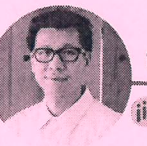
ศ.ดร.วัชระ กลิณฤกษ์

- iii ผู้อำนวยการศูนย์วิจัยเทคโนโลยีชีวการแพทย์ คณะเทคนิคการแพทย์ มหาวิทยาลัยเชียงใหม่



รศ. ดร. สุวรรณ ประณีตวตกุล

- iii อาจารย์ประจำ คณะเศรษฐศาสตร์ มหาวิทยาลัยเกษตรศาสตร์
- iii ผู้เชี่ยวชาญด้านการประเมินผลกระทบทางเศรษฐกิจของงานวิจัยด้านการเกษตร, เศรษฐศาสตร์ทรัพยากรธรรมชาติและสิ่งแวดล้อมทางการเกษตร, การเกษตรอย่างยั่งยืน



อ. พรเทพ ฉัตรภิญญาคุปต์

- iii ผู้อำนวยการฝ่ายวิชาการและพัฒนาธุรกิจ หลักสู่ความร่วมมือระหว่าง จากอบ เจนเซน ดีไซน์ และ มหาวิทยาลัยเทคโนโลยีพระจอมเกล้าธนบุรี
- iii ผู้เชี่ยวชาญและวิทยากรด้านการออกแบบ Design Thinking



ดร. ปิยะทัศน์ พาพอนรุักษ์

- iii ผู้ช่วยผู้ประสานงานและนักวิจัยอาวุโส สถาบันคลังสมองของชาติ
- iii ผู้เชี่ยวชาญและวิทยากรด้านการประเมินผลกระทบทางเศรษฐกิจของงานวิจัยด้านการเกษตร



รศ. ดร. จันทรจิรัส เรียวเดชะ

- iii อดีตรองผู้อำนวยการสำนักงานกองทุนสนับสนุนการวิจัย
- iii รองผู้อำนวยการสถาบันคลังสมองของชาติ
- iii ผู้เชี่ยวชาญด้านการพัฒนาและบริหารจัดการงานวิจัยแบบชุดโครงการ
- iii ผู้อำนวยการหลักสูตร



อ.สุปราณี จงดีไพศาล

- iii ผู้เชี่ยวชาญด้านการบริหารจัดการงานวิจัย
- iii อดีตผู้ช่วยผู้อำนวยการสำนักงานกองทุนสนับสนุนการวิจัย

ผลที่คาดว่าจะได้รับ ผู้เข้าร่วมหลักสูตรสามารถ :

1. ตระหนักถึงการปฏิรูประบบและงบประมาณการวิจัย และผลกระทบ
2. เรียนรู้ เข้าถึงนวัตกรรม ที่เป็นผลจากการวิจัยระดับต่างๆ
3. เข้าใจและสามารถปรับใช้เครื่องมือการบริหารจัดการในกระบวนการออกแบบชุดโครงการวิจัยขนาดใหญ่
4. มีเครื่องมือติดตามประเมินผลลัพธ์และผลกระทบของโครงการ/ชุดโครงการ

ผู้เข้าร่วมหลักสูตร

- ผู้บริหารงบประมาณสนับสนุนทุนวิจัย
- ผู้บริหารชุดโครงการวิจัย ผู้บริหารกลุ่มงานวิจัย (Research Cluster)
- ผู้ประสานงานชุดโครงการ หัวหน้าโครงการวิจัย
- ผู้สนใจใฝ่รู้การบริหารจัดการงานวิจัย
- ผู้บริหารงานวิจัยและนวัตกรรมในมหาวิทยาลัย ได้แก่ รองอธิการบดี คณบดี ผู้อำนวยการสำนัก รวมทั้งผู้บริหารงานวิจัยและนวัตกรรมในหน่วยงานของรัฐและเอกชนอื่นๆ

วัน เวลา สถานที่

วันที่ 18- 20 มิถุนายน 2561 ณ โรงแรมโนโวเทล สยาม

ค่าลงทะเบียน

ท่านละ

16,500.-

ค่าลงทะเบียน ครอบคลุม

1. การเข้าฟังบรรยายและปฏิบัติการตลอด 3 วัน
 2. ค่าเอกสารประกอบการอบรม 1 ชุด
 3. ค่าอาหารว่าง อาหารกลางวันและเครื่องดื่ม ตลอดระยะเวลาการอบรม 3 วัน
- ทั้งนี้ **ไม่รวม** ค่าเดินทางและค่าที่พัก ของผู้เข้าร่วมการอบรม

การรับสมัคร

1. สถาบันฯ รับสมัครผู้เข้าร่วมหลักสูตร จำนวนไม่น้อยกว่า 35 ท่านต่อรุ่น โดยพิจารณาจากลำดับการสมัครและการชำระค่าลงทะเบียน
2. สถาบันฯ ขอสงวนสิทธิ์ในการคืนค่าลงทะเบียน หากผู้สมัครต้องการยกเลิกการเข้าร่วมหลักสูตร แต่สามารถส่งผู้แทนได้

ติดต่อสอบถาม

สถาบันคลังสมองของชาติ

328 อาคารอุดมศึกษา 2 ชั้น 19 ถนนศรีอยุธยา เขตราชเทวี กรุงเทพฯ 10400

นางสาวพัชยา มาสมบุญณ์ โทรศัพท์ 02 126 7632-34 ต่อ 110

โทรสาร 02 126 7635 อีเมล patchaya@knit.or.th



ลงทะเบียนออนไลน์

www.knit.or.th