

การประชุมทำความเข้าใจการจัดสรรงบประมาณ
และการส่งข้อเสนอโครงการวิจัยภายใต้กระทรวง
การอุดมศึกษา วิทยาศาสตร์ วิจัยและนวัตกรรม
17 พฤศจิกายน 2563

สถาบันวิจัยและพัฒนา

มหาวิทยาลัยรามคำแหง

มติ กสว. ให้แนวทางเห็นชอบในหลักการ ณ วันที่ 9 ตุลาคม 63

กรอบวงเงินงบประมาณของกองทุน ววน.
24,400 ล้านบาท

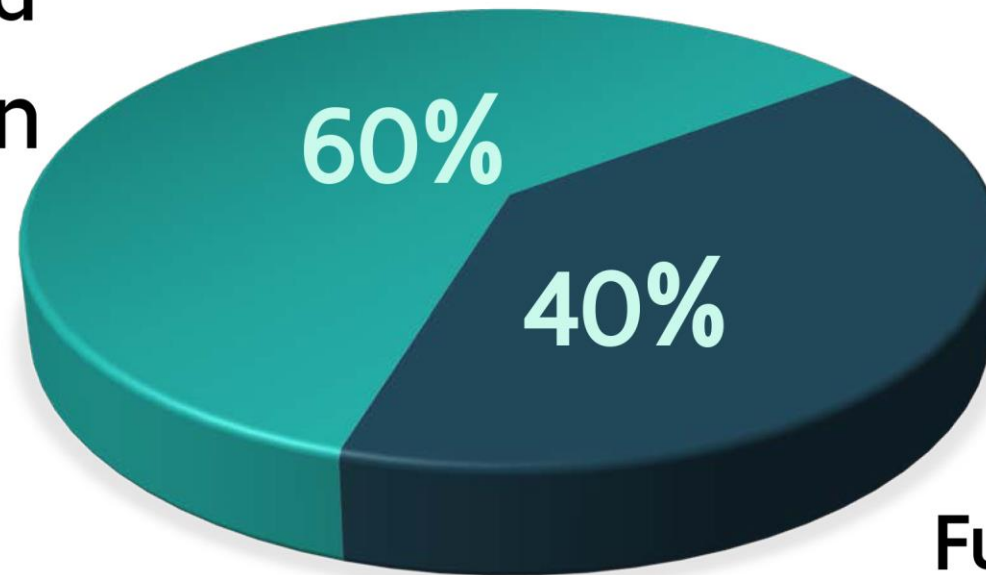
เฉพาะด้านการวิจัยและพัฒนานวัตกรรม

ไม่รวมแผนงานยุทธศาสตร์พัฒนาศักยภาพด้านวิทยาศาสตร์ เทคโนโลยี และนวัตกรรม



แนวทางการจัดสรรงบประมาณ ววน. ตามกรอบวงเงินของกองทุน ปีงบประมาณ พ.ศ. 2565

Strategic Fund
14,640 ล้านบาท



Fundamental Fund
9,760 ล้านบาท

**มติ กสว. ให้แนวทางเห็นชอบในหลักการ ณ วันที่ 9 ตุลาคม 63

**มติสภานโยบายฯ ให้ความเห็นชอบ ณ วันที่ 5 พฤศจิกายน 63

1) ทุนสนับสนุนงานเชิงกลยุทธ์ Strategic Fund

60%

กำหนดกรอบและจัดสรรงบประมาณตามแผนงาน
โปรแกรม และแผนงานสำคัญ ซึ่งบริหารจัดการโดยหน่วย
บริหารและจัดการทุน (PMU) เพื่อนำไปสนับสนุนทุน
(Granting) แก่หน่วยงานระดับปฏิบัติโดยต้องเป็นการทำ
วิจัยที่เน้นตอบยุทธศาสตร์และแผนด้าน ววน. ของประเทศ

2) ทุนสนับสนุนงานพื้นฐาน Fundamental Fund

40%

2.1 Basic Research Fund กำหนดกรอบและจัดสรร
งบประมาณเพื่อสนับสนุนงานวิจัยพื้นฐานที่เป็น การพัฒนา
นักวิจัย และสร้างความเข้มแข็งของงานวิจัยและการบริหาร
งานวิจัยของสถาบันอุดมศึกษา เพื่อตอบโจทย์ประเทศ

2.2 Function-based Research Fund กำหนดกรอบและ
จัดสรรงบประมาณตรงไปที่หน่วยงานที่มีภารกิจเฉพาะ (ที่
ไม่ใช่สถาบันอุดมศึกษา) เพื่อสร้างความเข้มแข็งของหน่วยงาน
และสอดคล้องกับการพัฒนาประเทศ

หลักเกณฑ์การจัดสรรงบประมาณของ Fundamental Fund

1. พันธกิจของหน่วยงาน
2. ความสอดคล้องและตอบโต้ของระดับกรม/กระทรวง/แพนด้าน ววน. /ยุทธศาสตร์ชาติ
3. พิจารณาถึงความพร้อมของนักวิจัย และความพร้อมของเครื่องมือ/อุปกรณ์
4. ให้ความสำคัญกับโครงการต่อเนื่องที่มีสัญญาผูกพัน (ไม่ใช่แค่ต้องดำเนินการต่อเนื่อง)
5. หน่วยงานต้องจัดทำระบบการบริหารจัดการข้อมูลที่ได้รับงบประมาณ พร้อมต่อการตรวจสอบ
6. ประสิทธิภาพและประสิทธิผลของการบริหารจัดการงบประมาณของหน่วยงาน (ตัวชี้วัด)
7. คำนึงถึงผลลัพธ์/ผลลัพธ์ที่มีผลกระทบ
8. พิจารณาจากการใช้ประโยชน์เชิงนโยบาย สาธารณะ สังคม สิ่งแวดล้อม
9. ความคุ้มค่าของผลงานวิจัย

แผนงานเชิงกลยุทธ์ด้าน ววน. ฉบับปรับปรุงปีงบประมาณ 2565

อ้างอิง กรอบนโยบายและยุทธศาสตร์ อววน. 2563-2565

4 ยุทธศาสตร์ (แพลตฟอร์ม) 17 แผนงาน (โปรแกรม)

แพลตฟอร์มที่ 1 การพัฒนากำลังคน ยกระดับสถาบันความรู้ และระบบนิเวศด้านวิทยาศาสตร์ วิจัยและนวัตกรรม	แพลตฟอร์มที่ 2 การวิจัยและสร้างนวัตกรรมเพื่อตอบโจทย์ท้าทายของสังคม	แพลตฟอร์มที่ 3 การวิจัยและสร้างนวัตกรรมเพื่อเพิ่มขีดความสามารถในการแข่งขัน พร้อมทั้งยกระดับการพึ่งพาตนเองในระดับประเทศ	แพลตฟอร์มที่ 4 การวิจัยและสร้างนวัตกรรมเพื่อการพัฒนาเชิงพื้นที่และลดความเหลื่อมล้ำ	
P.1 สร้างและผลิตกำลังคนด้านวิทยาศาสตร์ วิจัยและนวัตกรรม	P.7 แก้ไขปัญหาท้าทายและยกระดับการพัฒนาอย่างยั่งยืนด้านทรัพยากรธรรมชาติ สิ่งแวดล้อมและการเกษตร	P.10 ยกระดับความสามารถการแข่งขันและวางรากฐานทางเศรษฐกิจเพื่อการพึ่งพาตนเองในระดับประเทศ	P.13 พัฒนานวัตกรรมสำหรับเศรษฐกิจฐานรากและชุมชนนวัตกรรมโดยใช้วิทยาศาสตร์ วิจัยและนวัตกรรม	
P.2 ผลิตกำลังคนระดับสูงรองรับพื้นที่เศรษฐกิจพิเศษและพื้นที่นวัตกรรม เช่น เขตพัฒนาพิเศษภาคตะวันออก (EEC)	P.8 รองรับสังคมสูงวัยอย่างมีคุณภาพ	<ul style="list-style-type: none"> P.10a ยกระดับความสามารถการแข่งขันและวางรากฐานทางเศรษฐกิจเพื่อการพึ่งพาตนเองในระดับประเทศในอุตสาหกรรมเป้าหมายอื่นที่ไม่ใช่เศรษฐกิจชีวภาพ เศรษฐกิจหมุนเวียน และเศรษฐกิจสีเขียว (Non-BCG) P.10b ยกระดับความสามารถการแข่งขันและวางรากฐานทางเศรษฐกิจเพื่อการพึ่งพาตนเองในระดับประเทศในเศรษฐกิจชีวภาพ เศรษฐกิจหมุนเวียน และเศรษฐกิจสีเขียว (BCG) P.10c วิจัยและสร้างนวัตกรรมด้านวิทยาการคอมพิวเตอร์ วิทยาการหุ่นยนต์ ปัญญาประดิษฐ์ (AI) ดิจิทัลเทคโนโลยีและเศรษฐกิจดิจิทัล 	P.14 จัดความยากจนแบบเบ็ดเสร็จและแม่นยำ โดยใช้วิทยาศาสตร์ วิจัยและนวัตกรรม	
P.3 ส่งเสริมการวิจัยและนวัตกรรมเพื่อสร้างกำลังคนในการพัฒนาเศรษฐกิจและสังคม รวมถึงเพื่อการสร้างบัณฑิต การส่งเสริมการเรียนรู้ตลอดช่วงชีวิต การพัฒนาทักษะเพื่ออนาคต (Up-skill) และ การเพิ่มทักษะ (Re-skill)	P.9 แก้ไขปัญหาท้าทายและยกระดับการพัฒนาอย่างยั่งยืนด้านสังคมและความมั่นคงทุกมิติ	P.11 สร้างและยกระดับศักยภาพวิสาหกิจที่ขับเคลื่อนด้วยนวัตกรรม พัฒนาระบบนิเวศนวัตกรรม และพื้นที่เศรษฐกิจนวัตกรรม/ระเบียงเศรษฐกิจ	P.15 การพัฒนาเมืองน่าอยู่และการกระจายศูนย์กลางความเจริญโดยใช้วิทยาศาสตร์ วิจัยและนวัตกรรม	
P.4 ส่งเสริมปัญญาประดิษฐ์เป็นฐานขับเคลื่อนประเทศในอนาคต (AI for All)	<ul style="list-style-type: none"> P.9a แก้ไขปัญหาท้าทายและยกระดับการพัฒนาอย่างยั่งยืนด้านสังคมและความมั่นคงทุกมิติ P.9b ส่งเสริมการวิจัยด้านสังคมและมนุษย์อย่างรอบด้าน 	P.12 พัฒนาโครงสร้างพื้นฐานทางคุณภาพและบริการ (NQI) สำหรับอุตสาหกรรมเป้าหมายและภาคบริการที่สำคัญของประเทศ		
P.5 ส่งเสริมการวิจัยขั้นแนวหน้าและการวิจัยพื้นฐานที่ประเทศไทยมีศักยภาพ				
P.6 พัฒนาโครงสร้างพื้นฐานทางการวิจัยที่สำคัญ <ul style="list-style-type: none"> P.6a พัฒนาและใช้โครงสร้างพื้นฐานทางการวิจัย และระบบนิเวศด้านวิทยาศาสตร์ วิจัยและนวัตกรรมของประเทศ P.6b ยกระดับสถาบัน/ศูนย์วิจัยด้วยวิทยาศาสตร์ วิจัยและนวัตกรรม 				
				P.16 การปฏิรูประบบการอุดมศึกษา วิทยาศาสตร์ วิจัยและนวัตกรรม
				P.17 การแก้ปัญหาวิกฤตเร่งด่วนของประเทศ

โปรแกรมที่ PMU รับผิดชอบ



- P1** การสร้างระบบผลิตและพัฒนากำลังคนให้มีคุณภาพ
- P2** ผลิตกำลังคนระดับสูงรองรับ EEC
- P3** ส่งเสริมการเรียนรู้ตลอดชีวิตและพัฒนากักขังเพื่ออนาคต
- P4** AI for all
- P5** Frontier Research
- P6** การพัฒนาโครงสร้างพื้นฐานทางการวิจัยที่สำคัญ
- P17** การแก้ไขปัญหาวิกฤตของประเทศ(บางแผนงาน)



- 1 การพัฒนากำลังคนและสถาบันความรู้
- 2 การวิจัยและสร้างนวัตกรรมเพื่อตอบโจทย์ท้าทายของสังคม
- 3 การวิจัยและสร้างนวัตกรรมเพื่อเพิ่มขีดความสามารถการแข่งขัน
- 4 การวิจัยและสร้างนวัตกรรมเพื่อการพัฒนาเชิงพื้นที่และลดความเหลื่อมล้ำ
- P.16 การปฏิรูปการอุดมศึกษา วิทยาศาสตร์ วิจัยและนวัตกรรม
- P.17 การแก้ไขปัญหาวิกฤตของประเทศ



- P7** โจทย์ท้าทายด้านทรัพยากรสิ่งแวดล้อม และการเกษตร
- P8** สังคมสูงวัย
- P9** สังคมคุณภาพและความมั่นคง
- P16** การปฏิรูป อววน. (เฉพาะฐานข้อมูล)
- P17** การแก้ไขปัญหาวิกฤตของประเทศ(บางแผนงาน)



- P10** RDI for New Economy
- P10.1** BCG in Action
- P12** โครงสร้างพื้นฐานทางคุณภาพและ-บริการ
- P16** การปฏิรูป อววน. (Deep-Science Tech Innovation Platform)
- P17** การแก้ไขปัญหาวิกฤตของประเทศ(บางแผนงาน)



- P13** Sustainable communities
- P14** จัดความยากจนแบบเบ็ดเสร็จและแม่นยำ
- P15** เมืองน่าอยู่
- P17** การแก้ไขปัญหาวิกฤตของประเทศ(บางแผนงาน)

- P10** RDI for New Economy (Smart farming, เกษตรและอุตสาหกรรมเกษตร, สมุนไพร)
- P11** สร้างและยกระดับศักยภาพวิสาหกิจเริ่มต้น (Start up) พัฒนาระบบวินคอนวัตกรรม และพื้นที่เศรษฐกิจนวัตกรรม
- P10.1** BCG in Action (เฉพาะ Genomic)

- สำนักงานการวิจัยแห่งชาติ
- UWB. หน่วยบริหารและจัดการทุนด้านการเพิ่มความสามารถในการแข่งขันของประเทศ
- UWN. หน่วยบริหารและจัดการทุนวิจัยและนวัตกรรมด้านการพัฒนาระดับพื้นที่
- NIA สำนักงานนวัตกรรมแห่งชาติ
- สถาบันวิจัยระบบสาธารณสุข
- STN สำนักงานพัฒนาการวิจัยการเกษตร
- UWA. หน่วยบริหารและจัดการทุนด้านการพัฒนากำลังคน และทุนด้านการพัฒนาสถาบันอุดมศึกษา การวิจัย และการสร้างนวัตกรรม

ขั้นตอนการยื่นคำของบประมาณ (ขาขึ้น) ของกองทุน ววน.



สำนักงานงบประมาณ
BUDGET BUREAU

คำของบประมาณของกองทุน ววน.

กลับกรองคำของบประมาณของหน่วยงาน



Strategic Fund

Fundamental Fund



2

คำขอประมาณของ
หน่วยบริหารและ
จัดการทุน (PMU)

3

คำขอประมาณของ
สถาบันอุดมศึกษา/
หน่วยงาน



1

แผนงานย่อย

2

แผนปฏิบัติการ



หน่วยบริหารและจัดการทุน (PMU)

สถาบันอุดมศึกษา/หน่วยงาน

โครงการ

ประกาศรับข้อเสนอโครงการตามระยะเวลาที่ PMU กำหนด

นักวิจัย สถาบันอุดมศึกษา โครงการ

- แบบฟอร์มโครงการ วิจัย
- แบบฟอร์มโครงการ นวัตกรรม
- แบบฟอร์มโครงการ มาตรฐานวิจัย
- แบบฟอร์มโครงการ โครงสร้างพื้นฐาน
- แบบฟอร์มโครงการ การพัฒนาท้องถิ่น

(ตามนโยบายและแผน ววน.ระดับประเทศ)

โครงการ

1

แบบฟอร์มโครงการ วิจัย

แบบฟอร์มโครงการ นวัตกรรม

นักวิจัย

(ตามนโยบายและแผนระดับหน่วยงาน)

ขั้นตอนการจัดสรรงบประมาณ (بالغ) ของกองทุน ววน.



สำนักงบประมาณ
BUDGET BUREAU

ประกาศใช้พระราชบัญญัติงบประมาณรายจ่ายประจำปี พ.ศ. 2565

1



Strategic Fund



Fundamental Fund

สทสว. จัดทำคำรับรองฯ กับหน่วยรับงบประมาณ



หน่วยบริหารและจัดการทุน (PMU)

2

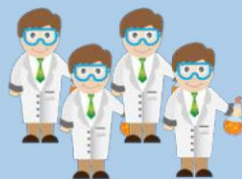
สถาบันอุดมศึกษา/หน่วยงาน

หน่วยบริหารและจัดการทุน (PMU) ประกาศรับข้อเสนอโครงการ และทำสัญญากับนักวิจัย

3

3

สถาบันอุดมศึกษา/หน่วยงาน ทำสัญญากับนักวิจัย



นักวิจัย



สถาบันอุดมศึกษา



(ตามนโยบายและแผน ววน.ระดับประเทศ)

โครงการ

แบบฟอร์มโครงการ
วิจัย



Download

แบบฟอร์มโครงการ
นวัตกรรม



Download

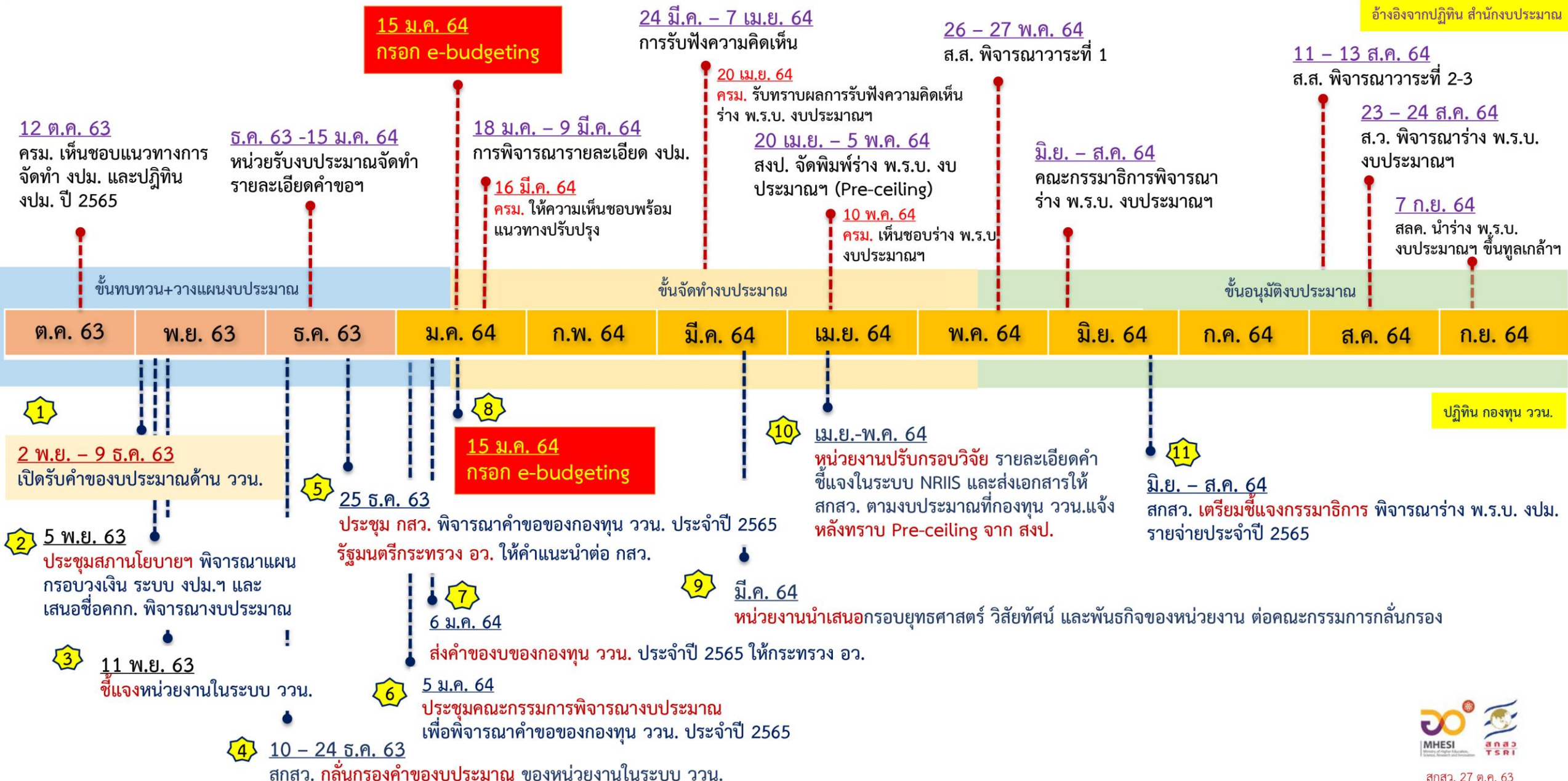


นักวิจัย

(ตามนโยบายและแผนระดับหน่วยงาน)

ปฏิทินงบประมาณรายจ่ายประจำปีงบประมาณ พ.ศ. 2565 กองทุนส่งเสริมวิทยาศาสตร์ วิจัยและนวัตกรรม

อ้างอิงจากปฏิทิน สำนักงบประมาณ





การยื่นคำขอของงบประมาณด้าน วิทยาศาสตร์ วิจัยและนวัตกรรม

ปีงบประมาณ พ.ศ. 2565



3 พฤศจิกายน 2563

การจัดสรรงบประมาณ

สำนักงานคณะกรรมการส่งเสริมวิทยาศาสตร์ วิจัยและนวัตกรรม



คู่มือ

การจัดทำคำขอของงบประมาณ
สำหรับงบประมาณสนับสนุนการวิจัย
แบบ Fundamental Fund



สำนักงานคณะกรรมการส่งเสริมวิทยาศาสตร์ วิจัยและนวัตกรรม

พฤศจิกายน 2563



- นักวิจัย
- มหาวิทยาลัยรามคำแหง (1046)
- หน้าแรก
- หน่วยงานของท่าน
- ทุนวิจัยที่เปิดรับ
- ทุน คปค./พวอ.
- แผนงาน
- ข้อเสนอโครงการ
- โครงการที่ได้รับจัดสรร
- การนำผลงานไปใช้ประโยชน์
- ระบบประเมิน
- Recycle Bin
- ระบบค้นหา
- เว็บบอร์ด
- FAQ
- การเสนอผลงานเพื่อขอรับรางวัลการวิจัยแห่งชาติ
- รางวัลการวิจัยที่เปิดรับ
- ผลงานที่เสนอขอรับรางวัล
- นักวิจัยดีเด่น
- จำนวนผู้ใช้ Online

ทุนที่เปิดรับ

รายละเอียดทุนวิจัย

ปี : 2565

ชื่อทุน :

แหล่งทุน : --= แสดงทั้งหมด

ประเภททุน : --= แสดงทั้งหมด

นำเข้าโครงการ	ชื่อทุน	แหล่งทุน	ประเภททุน	ระยะเวลาเปิดรับทุน	วันที่หน่วยงานรับรอง	ระยะเวลาการประกาศทุน
<input type="button" value="ยื่นข้อเสนอ"/>	<ul style="list-style-type: none"> งบประมาณด้านวิจัยและนวัตกรรม ประเภท Fundamental Fund ประจำปีงบประมาณ 2565 ปีงบประมาณ : 2565 หน่วยงานที่ประกาศทุน : สำนักงานคณะกรรมการส่งเสริมวิทยาศาสตร์ วิจัยและนวัตกรรม (สกสว.) ผู้ประกาศ : ทีมพัฒนาระบบ NRIS 	กองทุนส่งเสริมวิทยาศาสตร์ วิจัยและนวัตกรรม (กสว.)	งบประมาณประเภท Fundamental Fund : งบประมาณด้าน ววน.	3 พฤศจิกายน 2563 เวลา 11:30 น. - 9 ธันวาคม 2563 เวลา 17:00 น.		พบข้อมูลทั้งสิ้น 1 รายการ 3 พฤศจิกายน 2563 เวลา 00:00 น. - 9 ธันวาคม 2563 เวลา 17:00 น.

- นักวิจัย
- มหาวิทยาลัยรามคำแหง (1046)
- หน้าแรก
- หน่วยงานของท่าน
- ทุนวิจัยที่เปิดรับ
- ทุน คปภ./พวอ.
- แผนงาน
- ข้อเสนอโครงการ
- โครงการที่ได้รับจัดสรร
- การนำผลงานไปใช้ประโยชน์
- ระบบประเมิน
- Recycle Bin
- ระบบค้นหา
- เว็บบอร์ด
- FAQ
- การเสนอผลงานเพื่อขอรับรางวัลการวิจัยแห่งชาติ
- รางวัลการวิจัยที่เปิดรับ
- ผลงานที่เสนอขอรับรางวัล
- นักวิจัยดีเด่น
- จำนวนผู้ใช้ Online
- 364 คน

ข้อเสนอโครงการ

แบบฟอร์มข้อเสนอโครงการฉบับสมบูรณ์ (Full Proposal)

ประกอบการเสนอของบประมาณ ด้านวิทยาศาสตร์ วิจัย และนวัตกรรม ปีงบประมาณ 2565

ข้อมูลทั่วไป

ทุน งบประมาณด้านวิจัยและนวัตกรรม ประเภท Fundamental Fund ประจำปีงบประมาณ 2565
 โครงการวิจัย โครงการนวัตกรรม

* ประเภทโครงการ ววน.

หน่วยงาน มหาวิทยาลัยรามคำแหง (1046)

ความสอดคล้องกับแผนแม่บทที่ 23 การวิจัยและพัฒนาวัตกรรม

* แผนย่อยของแผนแม่บท

* แนวทางการพัฒนา

ความสอดคล้องของข้อเสนอโครงการกับตัวชี้วัดเป้าหมาย (KR) ของยุทธศาสตร์หน่วยงาน

* เป้าประสงค์ (Objectives)

* ตัวชี้วัดเป้าหมาย (KR)

ความสอดคล้องของข้อเสนอโครงการกับแผนด้าน ววน. **คำชี้แจง : ข้อมูลในส่วนนี้ สกสว. จะประสานให้กรอกต่อไป**

* แพลตฟอร์ม (Platform)

ตัวชี้วัดเป้าหมาย (KR)

ชื่อโครงการ

* (ภาษาไทย)

* (ภาษาอังกฤษ)

โครงการวิจัย

บันทึก

ขอให้ส่งข้อเสนอโครงการในระบบ NRIIS
ภายในวันที่ 30 พฤศจิกายน 2563 ภายใน เวลา 23.59 น.

และ PRINT ไฟล์ข้อเสนอ(PDF) จากระบบส่งมายัง
สถาบันวิจัยและพัฒนา ภายในวันที่ 1 ธันวาคม 2563
เวลา 16.30 น.

เพื่อทางสถาบันวิจัยและพัฒนา จะได้ดำเนินการรวบรวมเป็น
แผนงานของมหาวิทยาลัยเพื่อส่ง สกสว. ต่อไป

หากเกินกว่ากำหนดวันและเวลาดังกล่าว
จะถือว่า ไม่มีความประสงค์จะส่งข้อเสนอโครงการ