



บันทึกข้อความ

ส่วนราชการ สำนักงานเลขาธิการ สำนักหอสมุดกลาง โทร. ๘๖๔๖

ที่ อว ๐๖๐๑.๑๘/ 3๗๒ วันที่ ๑๐ พฤศจิกายน ๒๕๖๔

เรื่อง ขอบความอนุเคราะห์ประชาสัมพันธ์บริการฐานข้อมูลอิเล็กทรอนิกส์ ประจำปีงบประมาณ ๒๕๖๕

เรียน ผู้อำนวยการสถาบันวิจัยและพัฒนา

ด้วยสำนักหอสมุดกลาง ได้บอกรับฐานข้อมูลอิเล็กทรอนิกส์เพื่อสนับสนุนการเรียนการสอน การวิจัยพัฒนา และบริการสังคม ประจำปีงบประมาณ ๒๕๖๕ สำหรับการค้นคว้าข้อมูลวิจัย บทความจากวารสาร ที่ไม่มีให้บริการบนชั้น สามารถสืบค้นข้อมูลและดาวน์โหลดเอกสารได้ไม่จำกัดเวลาและสถานที่ จากบริษัทผู้จัดจำหน่าย ๕ ราย โดยมีจำนวน ๘ ฐานข้อมูล และทดลองใช้ ๑ ฐานข้อมูล (รายละเอียดตามเอกสารแนบ)

สำนักหอสมุดกลาง ได้สรุปรายละเอียดของฐานข้อมูลที่บอกรับรวมถึงวิธีการเข้าใช้งาน พร้อมทั้งโปสเตอร์ประชาสัมพันธ์ฐานข้อมูลเพื่อเป็นการสนับสนุนการศึกษาและการค้นคว้าวิจัย สามารถเข้าถึงข้อมูลที่มีคุณภาพ เชื่อถือได้ และทันสมัย จึงใคร่ขอความอนุเคราะห์ประชาสัมพันธ์ฐานข้อมูลดังกล่าว เพื่อประโยชน์สำหรับนักศึกษา และบุคลากรของมหาวิทยาลัยรามคำแหง ในการศึกษาค้นคว้าข้อมูลต่อไป

จึงเรียนมาเพื่อโปรดทราบ และประชาสัมพันธ์ให้ทราบโดยทั่วกัน

(ว่าที่ร้อยตรีสมชัย อวเกียรติ)

ผู้อำนวยการสำนักหอสมุดกลาง

หมายเหตุ : ขอบความอนุเคราะห์แต่ละหน่วยงานช่วยพิจารณาฐานข้อมูล e-Book ที่จะจัดซื้อร่วมกับโครงการ Pullnet Plus โดยจะมี Demo ในวันที่ ๑๑ พฤศจิกายน ๒๕๖๔ เวลา ๑๓.๓๐ - ๑๔.๓๐ น. ผ่านโปรแกรม Zoom

ฐานข้อมูลอิเล็กทรอนิกส์

สำนักหอสมุดกลาง มหาวิทยาลัยรามคำแหงบอกรับฐานข้อมูลอิเล็กทรอนิกส์สนับสนุนการเรียน การสอน การวิจัยพัฒนา และบริการสังคม ประจำปีงบประมาณ 2565 จากบริษัทผู้จัดทำหน่วย 5 ราย โดยมีจำนวน 8 ฐานข้อมูล และทดลองใช้อีก 1 ฐานข้อมูล มีรายละเอียดดังนี้

1. ฐานข้อมูล Emerald Management (บริษัท โอเพ่น เซอร์วิส ดาต้า จำกัด)

URL : www.emerald.com/insight

ฐานข้อมูล Emerald Management เป็นฐานข้อมูลวารสารที่ทาง อว.และมหาวิทยาลัยรามคำแหงบอกรับร่วมกันกว่า 9 สาขาวิชา โดยทาง อว. บอกรับ 2 สาขาวิชา (ลำดับ 1-2) และสำนักหอสมุดกลางบอกรับเพิ่มเติมอีก 7 สาขาวิชา (ลำดับ 3-9) ดังนี้

1. Accounting, Finance & Economics (การบัญชี, การเงิน และเศรษฐศาสตร์)
2. Business Management & Strategy (การจัดการธุรกิจ)
3. Tourism & Hospitality Management (การจัดการการท่องเที่ยวและการโรงแรม)
4. Public Policy & Environment Management (นโยบายสาธารณะและการจัดการสิ่งแวดล้อม)
5. HR, Learning & Organization Studies (การจัดการทรัพยากรมนุษย์และการบริหารองค์กร)
6. Operation, Logistics & Quality (การจัดการโลจิสติกส์)
7. Library & Information Science (บรรณารักษศาสตร์และสารสนเทศศาสตร์)
8. Education (ศึกษาศาสตร์)
9. Health & Social Care (สาธารณสุขศาสตร์) โดยบอกรับวารสาร 1 รายชื่อ ได้แก่ International journal of health governance

วิธีการเข้าใช้งานฐานข้อมูล Emerald Management

1. การเข้าใช้งานในเครือข่ายอินเทอร์เน็ต มหาวิทยาลัยรามคำแหง

โดยเข้าใช้งานผ่าน IP Address ของมหาวิทยาลัยรามคำแหง (ใช้เครือข่ายอินเทอร์เน็ตของม.รามฯ) นักศึกษา และบุคลากรสามารถเชื่อมต่ออินเทอร์เน็ตหรือ Wi-Fi เมื่ออยู่ภายในพื้นที่ของม.รามฯ หรือหากไม่ได้อยู่ในพื้นที่ของม.รามฯ และใช้งานผ่านเครือข่ายอินเทอร์เน็ตอื่น สามารถติดตั้ง Proxy Server เพื่อใช้งานผ่าน IP Address ของ ม.รามฯ ได้

2. การเข้าใช้งานนอกเครือข่ายอินเทอร์เน็ต มหาวิทยาลัยรามคำแหง

โดยไม่จำเป็นต้องติดตั้ง Proxy Server ด้วยการลงทะเบียนสร้างบัญชีผู้ใช้งาน (Register for a profile) นักศึกษา และบุคลากรของมหาวิทยาลัยรามคำแหง สามารถลงทะเบียนด้วยอีเมล พร้อมกับใส่หมายเลข Organization Access Number (OAN) ซึ่งจะทำให้สามารถเข้าใช้งานจากเครือข่ายอินเทอร์เน็ตนอก ม. รามฯ

2. ฐานข้อมูลกฎหมาย 3 มิติ (3 D Lawdatabase) (ห้างหุ้นส่วนจำกัด แอ็ดว้านส์ทีลป์เทคโนโลยี)

รวบรวมกฎหมายไทยทุกมิติโดยแบ่งออกเป็น 3 ฐานข้อมูลย่อย ได้แก่

มิติที่ 1 ฐานข้อมูลกฎหมาย : รวบรวมข้อมูลกฎหมายต่างๆ เช่น รัฐธรรมนูญ พระราชบัญญัติ พระราชกำหนด พระราชกฤษฎีกา คำพิพากษา คำวินิจฉัย คำสั่งศาล ฯลฯ

URL : <http://www.lawwebservice.com>

มิติที่ 2 E-learning กฎหมาย : รวบรวมเนื้อหาสรุปและคำอธิบายกฎหมายเรียงมาตรา กฎหมายวิธีพิจารณาความอาญา กฎหมายพยานหลักฐาน คำศัพท์ภาษาอังกฤษสำหรับนักกฎหมาย แบบฝึกหัดทดสอบความรู้กฎหมาย ฯลฯ

URL : <http://www.lawwebservice.com/learning2>

มิติที่ 3 จัดการความรู้กฎหมาย : รวบรวมเนื้อหากลุ่มคำอธิบายกฎหมาย คำสั่งศาลปกครอง กฎหมายภาษาอังกฤษ กลุ่มศัพท์กฎหมายและนิยามศัพท์ กลุ่มข้อสอบพร้อมคำตอบ รวมความเห็นทางกฎหมาย คณะกรรมการกฤษฎีกา ฯลฯ

URL : <http://www.lawwebservice.com/lawsearch>

วิธีการเข้าใช้งานฐานข้อมูลกฎหมาย 3 มิติ

นักศึกษา และบุคลากรของ ม.รามฯ สามารถเข้าใช้งานฐานข้อมูลกฎหมาย 3 มิติโดยไม่จำเป็นต้องติดตั้ง Proxy Server เมื่อคลิกเข้าสู่ฐานข้อมูลแล้ว จะต้อง Log in ด้วย Username และ Password กลางที่สามารถใช้ใช้งานได้ทั้ง 3 ฐานข้อมูลย่อย คือ

Username : lib-ru2555

Password : lib-ru2555

3. ฐานข้อมูล NewsCenter (บริษัท อินโฟเคสต์)

ฐานข้อมูล NewsCenter : รวบรวมข่าวสารออนไลน์ที่มีเนื้อหาหลากหลายจากแหล่งข่าวทั้งในประเทศและต่างประเทศ มีทั้งข่าวจากหนังสือพิมพ์ นิตยสาร สำนักข่าว สำนักวิจัย และหน่วยงานราชการ สามารถสืบค้นข้อมูลทั้งภาษาไทย และภาษาอังกฤษย้อนหลังได้กว่า 10 ปี

URL : <https://bit.ly/3bUAUhs>

4. ฐานข้อมูล iQNewsClip (บริษัท อินโฟเคสต์)

ฐานข้อมูล iQNewsClip : รวบรวมกฤตภาคข่าวออนไลน์ (Clipping) จากหนังสือพิมพ์ภายในประเทศ ภาษาไทย และภาษาอังกฤษ กว่า 30 ฉบับ เลือกลงได้ทั้งภาพสีและขาว-ดำ จัดเป็นหมวดหมู่พร้อมฟังก์ชัน ในการสืบค้นแบบข้อความเต็ม (Full Text Search) หรือค้นหาเฉพาะชิ้นข่าวที่ต้องการได้อย่างง่ายดายและรวดเร็ว ให้ข้อมูลตั้งแต่ 1 มิ.ย. 2549 - ปัจจุบัน

URL : <https://bit.ly/3o8p0X6>

วิธีการเข้าใช้งานฐานข้อมูล NewsCenter และ iQNewsClip

นักศึกษา และบุคลากรของมหาวิทยาลัยรามคำแหง สามารถเข้าใช้งานทั้ง 2 ฐานข้อมูลผ่าน e-mail : @rumail.ru.ac.th เท่านั้น สามารถใช้งานผ่านเครือข่ายอินเทอร์เน็ตก็ได้ โดยไม่จำเป็นต้องติดตั้ง Proxy Server

5. ฐานข้อมูล Oxford Law Online (บริษัท บุกเน็ต จำกัด)

ฐานข้อมูลด้านกฎหมายระดับสากลจาก Oxford University Press รวบรวมเอกสาร รายงานเกี่ยวกับคดี ตำรา งานวิจัย ข้อคิดเห็นพร้อมบทวิเคราะห์ด้านกฎหมาย ฯลฯ มาไว้บนแพลตฟอร์มออนไลน์ โดยนักศึกษา และ บุคลากรของ ม. รามฯ สามารถติดต่อบรรณารักษ์เพื่อขอ Username และ Password กลางเพื่อใช้งานฐานข้อมูล ผ่านเครือข่ายอินเทอร์เน็ตภายนอก โดยไม่ต้องติดตั้ง Proxy Server (ช่องทางการติดต่อบรรณารักษ์สามารถดูได้ ด้านล่าง)

ฐานข้อมูล Oxford Law Online ที่ ม.รามฯ บอกรับ สามารถแบ่งเนื้อหาออกเป็น 5 ฐานข้อมูลย่อย และ ฐานข้อมูลสารานุกรมด้านกฎหมายอีก 2 ฐาน ได้แก่

1. Oxford Reports on International Law (ORIL) URL : <http://opil.oup.com/home/ORIL>

รวบรวมความรู้เกี่ยวกับกฎหมายสากลโลก มีทั้งเอกสารรายงานเกี่ยวกับคำพิพากษาของศาล (Case Law) มากกว่า 5,000 เคส จากศาลกลุ่มประเทศในภูมิภาคต่างๆ ทั่วโลก เช่น แอฟริกา, อเมริกา, เอเชีย, ยุโรป และ โอเชียเนีย เนื้อหาแบ่งออกเป็น 6 สาขา ได้แก่

- ORIL - International Criminal Law (กฎหมายอาญา)
- ORIL - International Human Rights Law (กฎหมายสิทธิมนุษยชน)
- ORIL - International Investment Claims (การเรียกร้องการลงทุน)
- ORIL - International Law in Domestic Courts (กฎหมายศาลในประเทศ)
- ORIL - International Law in European Courts (กฎหมายในศาลยุโรป)
- ORIL - International Trade Law (กฎหมายการค้า)

2. Oxford Competition Law (OCL)

URL : <http://oxcat.oup.com>

รวบรวมเอกสาร รายงานเกี่ยวกับคดี ข้อคิดเห็นพร้อมบทวิเคราะห์ และตราสารระหว่างประเทศพร้อมรายละเอียดเกี่ยวกับกฎหมายการแข่งขันและการตลาดจากกลุ่มประเทศสมาชิกสหภาพยุโรปและประเทศต่าง ๆ รวมถึงมีหนังสือสำคัญด้าน Competition Law ในกลุ่มประเทศ EU ให้ใช้งานแบบออนไลน์ถึง 3 เล่ม ได้แก่ Bellamy & Child: European Union Law of Competition, Faull & Nikpay on The EU Law of Competition, และ Whish & Bailey's Competition Law

3. Oxford Constitutional of the World (OCW)

URL : <http://oxcon.oup.com/home/OCW>

รวบรวมเอกสาร รายงาน ข้อคิดเห็นพร้อมบทวิเคราะห์เกี่ยวกับพระราชบัญญัติ ประวัติและการแก้ไขของรัฐธรรมนูญแต่ละฉบับจากทั่วโลก ทั้งระดับประเทศและระดับรัฐย่อยที่เป็นฉบับแปลภาษาอังกฤษทั้งหมดแล้ว

4. Oxford Legal Research Library (OLRL) URL : <https://olrl.oup.com/home/OLRL>

รวบรวมรายงาน งานอ้างอิงและสาขาที่เกี่ยวข้อง รวมไปถึงตำราและงานที่นำเชื่อถือ ได้รับการยอมรับ และรับรองอย่างเป็นทางการจากนักวิชาการและผู้ปฏิบัติงานที่มีชื่อเสียงระดับโลก ประกอบด้วย modules ดังนี้

- OLRL - Financial and Banking Law (กฎหมายการเงินการธนาคาร) – <http://olrl.oup.com/home/FBL>

- OLR - International Commercial Arbitration (อนุญาโตตุลาการการค้า) - <http://olrl.ouplaw.com/home/ICMA>
- OLR - International Commercial Law (กฎหมายการค้า) - <http://olrl.ouplaw.com/home/ICML>
- OLR - Private International Law (กฎหมายระหว่างประเทศแผนกคดีบุคคล) - <http://olrl.ouplaw.com/home/PRIL>

5. Investment Claims (IC) URL : <http://oxia.ouplaw.com/home/ic>

รวบรวมเอกสาร รายงานเกี่ยวกับคดี ข้อคิดเห็นพร้อมบทวิเคราะห์ตราสารระหว่างประเทศพร้อมรายละเอียด และสนธิสัญญาเกี่ยวกับกฎหมายการลงทุนระหว่างประเทศและอนุญาโตตุลาการ

6. Max Planck Encyclopedia of International Law (MPIL)

URL : <https://opil.ouplaw.com/home/MPIL>

สารานุกรมรวบรวมความรู้ด้านกฎหมายระหว่างประเทศ มีทั้งบทวิเคราะห์และบทความ Peer-Reviewed จากผู้เชี่ยวชาญด้านกฎหมาย มากกว่า 1,700 บทความ ครอบคลุมเนื้อหาในสาขา Air Law, Law of Outer Space, The Use of Force ฯลฯ รวมถึงมีการปรับปรุงเนื้อหาให้ทันสมัยอยู่เสมอ

7. Max Planck Encyclopedia of Comparative Constitutional Law (MPECCOL) :

URL : <https://oxcon.ouplaw.com/home/MPECCOL>

สารานุกรมที่รวบรวมความรู้และบทวิเคราะห์ด้านกฎหมายรัฐธรรมนูญเปรียบเทียบจากมุมมองต่างๆ ทั่วโลก ทั้งในด้านแก่นแท้ พื้นฐาน ลักษณะ การพัฒนา และประวัติศาสตร์ของกฎหมายรัฐธรรมนูญ รวมถึงการเปรียบเทียบกฎหมายในแง่มุมต่างๆ เช่น สิทธิมนุษยชน, ขอบเขต, และการร่างรัฐธรรมนูญ นอกจากนี้ยังมีเนื้อหาสำคัญเกี่ยวกับมหากฎบัตร Magna Carta กฎบัตรแห่งเมดินา (Charter of Medina) ฯลฯ อีกมากมาย

วิธีการใช้งานฐานข้อมูล Oxford Law Online มี 2 วิธี

1. การใช้งานในเครือข่ายอินเทอร์เน็ต มหาวิทยาลัยรามคำแหง

โดยใช้งานผ่าน IP Address ของมหาวิทยาลัยรามคำแหง (ใช้เครือข่ายอินเทอร์เน็ตของม. รามฯ) นักศึกษา และบุคลากรสามารถเชื่อมต่ออินเทอร์เน็ตหรือ Wi-Fi เมื่ออยู่ภายในพื้นที่ของม. รามฯ หรือหากไม่ได้ในพื้นที่ของม. รามฯ และใช้งานผ่านเครือข่ายอินเทอร์เน็ตที่อื่น สามารถติดตั้ง Proxy Server เพื่อใช้งานผ่าน IP Address ของม. รามฯ ได้

2. การใช้งานนอกเครือข่ายอินเทอร์เน็ต มหาวิทยาลัยรามคำแหง

นักศึกษา และบุคลากรที่ต้องการใช้งานผ่านเครือข่ายอินเทอร์เน็ตภายนอก สามารถใช้งานได้ด้วย Username และ Password ที่ทางสำนักหอสมุดกลางฯ จัดไว้ให้ ซึ่งใช้ฐานข้อมูลได้ทั้ง 7 ฐานข้อมูลข้างต้น ทั้งนี้ นักศึกษา และบุคลากรของม. รามฯ สามารถติดต่อบรรณารักษ์เพื่อขอ Username และ Password สำหรับใช้งานฐานข้อมูล* (ช่องทางการติดต่อบรรณารักษ์สามารถดูได้ด้านล่าง)

6. ฐานข้อมูล Business Source Complete (BSC) (บริษัท EBSCO Industries, Inc.)

รวบรวมข้อมูลวิชาการทางด้านธุรกิจ การบัญชี การเงิน การธนาคาร เศรษฐศาสตร์ ฯลฯ จากวารสารด้านธุรกิจชั้นนำของโลก รวมถึงรายงานการประชุม การสัมมนา รายงานฉบับเต็ม และบทวิเคราะห์ต่างๆ ของบริษัทชั้นนำทั่วโลกมากกว่า 3,000 บริษัท พร้อมบทวิเคราะห์ (SWOT Analysis) และ Seminar Videos มากกว่า 50 วีดีโอ จากมหาวิทยาลัย Harvard Business School

URL : <https://bit.ly/3bVdClo>

7. ฐานข้อมูล Political Science Complete (PSC) (บริษัท EBSCO Industries, Inc.)

ฐานข้อมูลที่เกี่ยวข้องกับการเมืองการปกครองทั่วโลก มีบทความฉบับเต็มมากกว่า 680 รายการ เหมาะสำหรับ นักศึกษา นักวิจัย และหน่วยงานภาครัฐ

URL : <https://bit.ly/3wqJUV3>

8. ฐานข้อมูล Medline Complete (บริษัท EBSCO Industries, Inc.)

ฐานข้อมูลวารสารออนไลน์ทางการแพทย์ ประกอบด้วยวารสารข้อมูลฉบับเต็ม (Full Text) จำนวนมากกว่า 600 ชื่อเรื่องในสาขาวิชาทางการแพทย์ วิทยาศาสตร์สุขภาพ และสาธารณสุข โดยสืบค้นย้อนหลังไปได้ถึงปี ค.ศ. 1950 เพื่องานวิจัยสำหรับสถาบันที่มีการศึกษาทางด้านการแพทย์โดยเฉพาะ

URL : <https://bit.ly/3D11LnM>

9. ฐานข้อมูล Communication & Mass media complete (บริษัท EBSCO Industries, Inc.)

(ทดลองใช้ได้ถึง 30 กันยายน 2565)

รวบรวมข้อมูลงานวิจัยและบทความวารสารวิชาการในสาขาวารสารศาสตร์ นิเทศศาสตร์ สื่อสารมวลชน และภาษาศาสตร์ โดยมีบทความฉบับเต็ม (Full Text) จากวารสารมากกว่า 500 ชื่อเรื่อง ครอบคลุมดัชนีและบทคัดย่อของวารสารมากกว่า 850 ชื่อเรื่อง และสามารถสืบค้นข้อมูลย้อนหลังได้ถึงปี ค.ศ. 1915

URL : <https://bit.ly/3wuNr4s>

วิธีการเข้าใช้งานฐานข้อมูลในเครือ Ebsco Host

1. การเข้าใช้งานในเครือข่ายอินเทอร์เน็ต มหาวิทยาลัยรามคำแหง

โดยเข้าใช้งานผ่าน IP Address ของมหาวิทยาลัยรามคำแหง (ใช้เครือข่ายอินเทอร์เน็ตของม.รามฯ) นักศึกษา และบุคลากรสามารถเชื่อมต่ออินเทอร์เน็ตหรือ Wi-Fi เมื่ออยู่ภายในพื้นที่ของม.รามฯ หรือหากไม่ได้อยู่ในพื้นที่ของม.รามฯ และใช้งานผ่านเครือข่ายอินเทอร์เน็ตที่อื่น สามารถติดตั้ง Proxy Server เพื่อใช้งานผ่าน IP Address ของม.รามฯ ได้

2. การเข้าใช้งานนอกเครือข่ายอินเทอร์เน็ต มหาวิทยาลัยรามคำแหง โดยไม่จำเป็นต้องติดตั้ง Proxy Server

2.1 เข้าใช้งานด้วย Username และ Password กลาง

นักศึกษา และบุคลากร ที่ต้องการใช้งานผ่านเครือข่ายอินเทอร์เน็ตภายนอก สามารถเข้าใช้งานด้วย Username และ Password ที่ทางสำนักหอสมุดกลางจัดไว้ให้ ซึ่งใช้เข้าฐานข้อมูลได้ทั้ง 4 ฐานข้อมูลข้างต้นโดยไม่ต้องติดตั้ง Proxy Server

Username : ram

Password : library@2562

2.2 ลงทะเบียนเข้าใช้งานด้วย Email

นักศึกษา และบุคลากร สามารถลงทะเบียนเข้าใช้งานด้วยอีเมลได้ โดยในครั้งแรกจะต้องลงทะเบียนผ่าน IP Address ของ ม.รามฯ (หรือติดตั้ง Proxy Server) แล้วลงทะเบียน (Sign up) หลังจากนั้นก็จะสามารถเข้าใช้งานฐานข้อมูลจากเครือข่ายอินเทอร์เน็ตด้วยอีเมลที่ใดก็ได้

สอบถามเพิ่มเติมเกี่ยวกับการใช้งานฐานข้อมูลออนไลน์ การค้นคว้าข้อมูล และฐานข้อมูลออนไลน์ต่าง ๆ ได้ที่

- Ask a Librarian : <https://www.lib.ru.ac.th/forum/index.php?board=2.0>
- Inbox Page Facebook : <http://m.me/ramlibservice>
- Telephone : 0-2310-8646
- Line OA : @063sqrqe
- E-mail : ref@rumail.ru.ac.th

หมายเหตุ : *สงวนสิทธิ์การขอหมายเลข OAN, Username และ Password กลางสำหรับนักศึกษา และบุคลากรของมหาวิทยาลัยรามคำแหงเท่านั้น โดยผู้ใช้บริการจะต้อง Log in ด้วยอีเมล @rumail.ru.ac.th เพื่อกรอกแบบฟอร์มขอข้อมูลผ่าน Google Form <https://forms.gle/M1EPqgEQstQ5jo5t9>



ฐานข้อมูลออนไลน์ที่มหาวิทยาลัยรามคำแหงบอกรับ ปีงบประมาณ 2565

#ชุดใหญ่ไฟกระพริบ

9 ฐานข้อมูลออนไลน์ ปี 65
มูลค่ากว่า **ล้านบาท** บาท !!!

MEDLINE Complete

Business Source Complete

POLITICAL SCIENCE COMPLETE

OXFORD LAW ONLINE

Communication & Mass Media Complete

กฎหมายสามมิติ

emerald PUBLISHING

NewsCenter

NewsClip

PASSPORT

ramlibservice lib.ru.ac.th @063srqe 0-2310-8646

MEDLINE
Complete



ฐานข้อมูลทางการแพทย์
และการสาธารณสุข ประกอบ
ด้วยความวารสาร Full
Text มากกว่า 600 ชื่อเรื่อง



ฐานข้อมูลทางการเมือง
การปกครองทั่วโลก โดย
ครอบคลุมเนื้อหาฉบับเต็ม
มากกว่า 680 รายการ



POLITICAL SCIENCE
COMPLETE



ramlibservice



lib.ru.ac.th



@063sqrqe



0-2310-8646

Business
Source
Complete



ฐานข้อมูลวิชาการทางด้าน
ธุรกิจ ครอบคลุมเนื้อหาเกี่ยว
กับการตลาด, การโฆษณา,
การบัญชี, เศรษฐศาสตร์,
การธนาคาร และอื่นๆ อีก
มากมาย



ฐานข้อมูลที่รวบรวมงาน
วิจัยที่มีคุณภาพที่เกี่ยวข้อง
กับสาขาวิชาวารสารศาสตร์
นิเทศศาสตร์ การสื่อสาร
มวลชน และภาษาศาสตร์



Communication &
Mass Media Complete



ramlibservice



lib.ru.ac.th



@063sqrqe



0-2310-8646



OXFORD
LAW ONLINE



ฐานข้อมูลด้านกฎหมาย
ระดับสากล โดยรวบรวม
เอกสาร, รายงานเกี่ยวกับ
คดี, ตำรา, งานวิจัย, ข้อคิด
เห็นพร้อมบทวิเคราะห์ด้าน
กฎหมาย ฯลฯ

รวบรวมข้อมูลกฎหมายไทย แบ่งเป็น 3 มิติ คือ
มิติที่ 1 ฐานข้อมูลกฎหมาย
มิติที่ 2 e-Learning กฎหมาย
มิติที่ 3 ฐานข้อมูลจัดการความรู้ด้านกฎหมาย

มิติที่ 1



มิติที่ 2



มิติที่ 3



ramlibservice



lib.ru.ac.th



@063srqe



0-2310-8646



NewsCenter



รวบรวมข่าวสารออนไลน์จาก
แหล่งข่าวทั้งในประเทศและ
ต่างประเทศ มีทั้งหนังสือพิมพ์
นิตยสาร สำนักข่าว สำนักวิจัย
และหน่วยงานราชการ



รวบรวมกฤตภาคข่าวออนไลน์
(Clipping) จากหนังสือพิมพ์
ภายในประเทศภาษาไทย และ
ภาษาอังกฤษ ค้นหาข่าวที่
ต้องการได้ง่ายและรวดเร็ว



ramlibservice



lib.ru.ac.th



@063srqe



0-2310-8646



**ฐานข้อมูลออนไลน์ที่ครอบคลุมกว่า 9 สาขาวิชา โดยม. รามฯ
บอกรับ 7 สาขาวิชา และอว. บอกรับ 2 สาขาวิชา ได้แก่**

- **Public policy & Environmental Management**
- **HR, Learning & Organization Studies**
- **Operation, Logistic & Quality**
- **Tourism & Hospitality Management**
- **Education**
- **Library & Information Science**
- **International journal of health governance**
- **Accounting, Finance & Economics**
- **Business Management & Strategy**



 [ramlibservice](#)  [lib.ru.ac.th](#)  [@063sqrqe](#)  [0-2310-8646](#)

หน่วยบริการสารสนเทศอิเล็กทรอนิกส์

สำนักหอสมุดกลาง มหาวิทยาลัยรามคำแหง

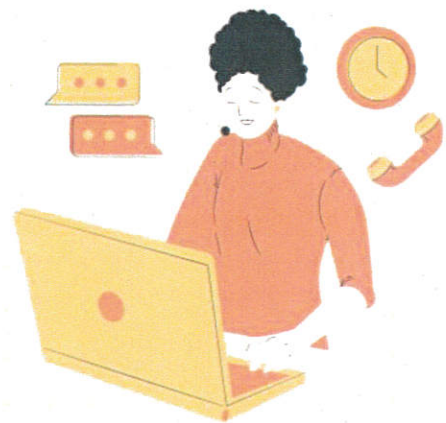


สอบถามเพิ่มเติมเกี่ยวกับการใช้งานฐานข้อมูลออนไลน์
และการค้นคว้าข้อมูลต่างๆ ได้ที่

 Facebook Fanpage :
บริการสารสนเทศ RU Library
Inbox Message :



Line OA : @063sqrqe



Ask a Librarian :



Telephone : 0-2310-8646



E-mail :
ref@rumail.ru.ac.th

